

# ACT RACCORDEMENT TUBE À BRIDE

## ADAPTATEUR AST/ASPI

DN50 AU DN1200 PN10



**Revêtement :** Epoxy bleu RAL 5012, qualité alimentaire.

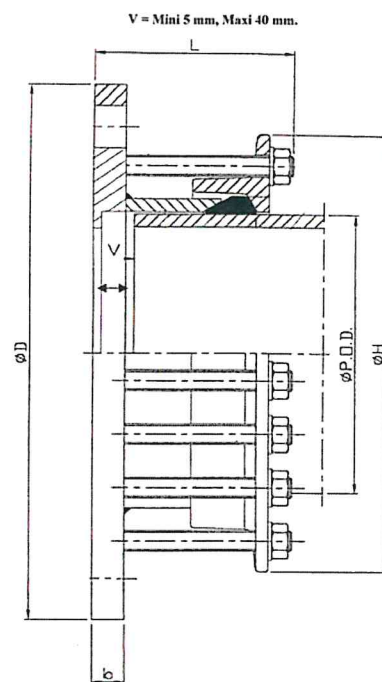
**Garniture caoutchouc :** EPDM 90°C (sur demande nitrile, viton 250°C).

**Boulonnerie :** Acier zingué (sur demande inox A2 ou A4).

**Pression de service :** 10 bars (sur demande PN40, PN64, PN100, ASA 150, 300, 600).

**Déviation angulaire :** 3°.

**Sur demande :** Fabrication tout inox 304 ou 316 L.



DN	POD (mm)	D (mm)	H (mm)	L (mm)	b (mm)	Poids Kgs
50	60.3	165	145	116	18	3.76
65	76.1	185	161	116	18	4.75
65	77.0	185	161	116	18	4.75
80	88.9	200	174	120	22	6.08
80	90.0	200	174	120	22	6.08
100	114.3	220	199	120	22	6.90
100	118.0	220	199	120	22	6.90
125	139.7	250	225	122	24	8.76
125	141.3	250	225	122	24	8.76
150	159.0	285	245	122	24	10.25
150	168.3	285	253	122	24	10.30
150	170.0	285	253	122	24	10.30
175	193.7	315	281	124	26	12.78
200	219.1	340	307	124	26	13.99
200	222.0	340	307	124	26	13.99
250	273.0	395	363	126	28	19.03
250	274.0	395	363	126	28	19.03
300	323.9	445	415	126	28	21.75
300	326.0	445	415	126	28	21.75
350	355.6	505	451	165	30	31.01
350	378.0	505	473	165	30	31.81
400	406.4	565	502	167	32	37.84
400	429.0	565	524	167	32	39.09
450	457.2	615	552	167	32	42.21
450	480.0	615	575	167	32	42.71
500	508.0	670	705	169	34	49.03
500	532.0	670	627	169	34	50.53
600	610.0	780	705	171	36	63.91
600	635.0	780	730	171	36	64.41
700	711.0	895	811	180	40	90.17
700	738.0	895	838	180	40	90.67
800	813.0	1015	913	184	44	118.70
800	842.0	1015	942	184	44	119.70
900	914.0	1115	1014	188	48	138.60
900	945.0	1115	1045	188	48	141.10
1000	1016.0	1230	1129	190	50	170.00
1000	1048.0	1230	1161	190	50	171.50
1200	1220.0	1455	1333	192	52	242.60
1200	1255.0	1455	1368	192	52	245.10

Nous consulter pour tout autre diamètre.

Nous nous réservons le droit de modifier ces spécifications techniques sans avis préalable.

Ces renseignements sont donnés à titre purement indicatif et sans garantie.

# ACT RACCORDEMENT TUBE À BRIDE

## ADAPTATEUR AST/ASPI

DN50 AU DN1200 PN16



**Revêtement :** Epoxy bleu RAL 5012, qualité alimentaire.

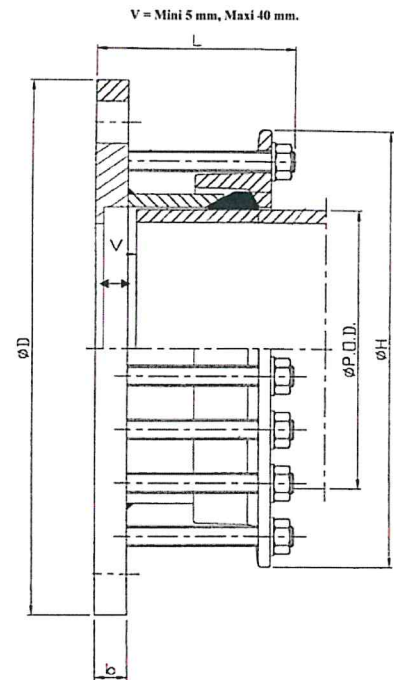
**Garniture caoutchouc :** EPDM 90°C (sur demande nitrile, viton 250°C).

**Boulonnerie :** Acier zingué (sur demande inox A2 ou A4).

**Pression de service :** 16 bars (sur demande PN40, PN64, PN100, ASA 150, 300, 600).

**Déviation angulaire :** 3°.

**Sur demande :** Fabrication tout inox 304 ou 316 L.



DN	POD (mm)	D (mm)	H (mm)	L (mm)	b (mm)	Poids Kgs
50	60.3	165	145	116	18	3.76
65	76.1	185	161	116	18	4.75
65	77.0	185	161	116	18	4.75
80	88.9	200	174	120	22	6.08
80	90.0	200	174	120	22	6.08
100	114.3	220	199	120	22	6.90
100	118.0	220	199	120	22	6.90
125	139.7	250	225	122	24	8.76
125	141.3	250	225	122	24	8.76
150	159.0	285	245	122	24	10.25
150	168.3	285	253	122	24	10.30
150	170.0	285	253	122	24	10.30
175	193.7	315	281	124	26	12.78
200	219.1	340	307	124	26	13.68
200	222.0	340	307	124	26	13.68
250	273.0	405	363	130	32	21.98
250	274.0	405	363	130	32	21.98
300	323.9	460	415	130	32	26.08
300	326.0	460	415	130	32	26.08
350	355.6	520	451	171	36	38.14
350	378.0	520	473	171	36	38.94
400	406.4	580	502	173	38	46.25
400	429.0	580	524	173	38	46.25
450	457.2	640	552	177	42	58.61
450	480.0	640	575	177	42	59.11
500	508.0	715	705	179	44	74.44
500	532.0	715	627	179	44	75.94
600	610.0	840	705	183	48	106.30
600	635.0	840	730	183	48	106.80
700	711.0	910	811	188	48	118.70
700	738.0	910	838	188	48	119.45
800	813.0	1025	913	188	48	130.00
800	842.0	1025	942	188	48	131.00
900	914.0	1125	1014	190	50	146.40
900	945.0	1125	1045	190	50	148.90
1000	1016.0	1255	1129	190	50	180.10
1000	1048.0	1255	1161	190	50	186.60
1200	1220.0	1485	1333	190	50	255.00
1200	1255.0	1485	1368	190	50	257.50

Nous consulter pour tout autre diamètre.

Nous nous réservons le droit de modifier ces spécifications techniques sans avis préalable.  
Ces renseignements sont donnés à titre purement indicatif et sans garantie.

# ACT RACCORDEMENT TUBE À BRIDE

## ADAPTATEUR AST/ASPI

DN50 AU DN1200 PN25



**Revêtement :** Epoxy bleu RAL 5012, qualité alimentaire.

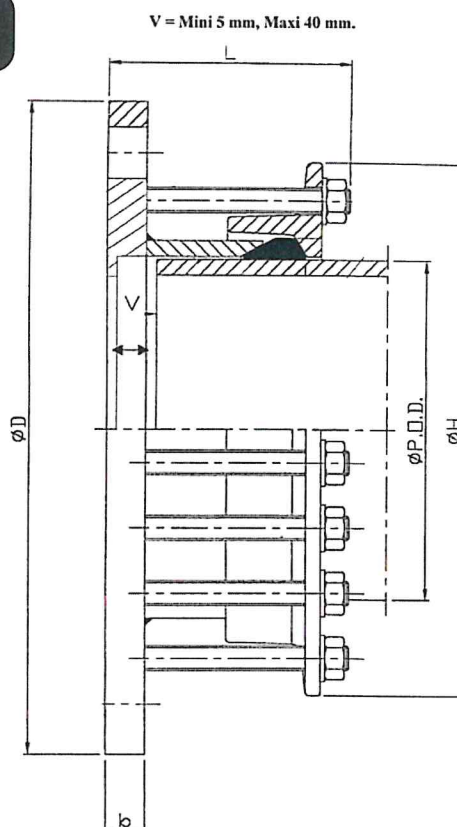
**Garniture caoutchouc :** EPDM 90°C (sur demande nitrile, viton 250°C).

**Boulonnerie :** Acier zingué (sur demande inox A2 ou A4).

**Pression de service :** 25 bars (sur demande PN40, PN64, PN100, ASA 150, 300, 600).

**Déviat ion angulaire :** 2°.

**Sur demande :** Fabrication tout inox 304 ou 316 L.



DN	POD (mm)	D (mm)	H (mm)	L (mm)	b (mm)	Poids Kgs
50	60.3	165	145	118	20	4.04
65	76.1	185	161	120	22	5.23
65	77.0	185	161	120	22	5.23
80	88.9	200	174	122	24	6.44
80	90.0	200	174	122	24	6.44
100	114.3	235	199	122	24	8.07
125	139.7	270	225	124	26	10.46
125	141.3	270	225	124	26	10.46
150	159.0	300	245	126	28	12.70
150	168.3	300	253	126	28	12.75
150	170.0	300	253	126	28	12.75
175	193.7	330	281	126	28	14.42
200	219.1	360	307	128	30	17.34
200	222.0	360	307	128	30	17.34
250	273.0	425	363	130	32	24.73
250	274.0	425	363	130	32	24.73
300	323.9	485	420	132	34	30.90
300	326.0	485	420	132	34	30.90
350	355.6	555	451	173	38	47.02
350	378.0	555	473	173	38	47.82
400	406.4	620	502	175	40	58.43
400	429.0	620	524	175	40	60.18
450	457.2	670	552	179	44	69.34
450	480.0	670	575	179	44	69.84
500	508.0	730	705	181	46	82.23
500	532.0	730	627	181	46	83.73
600	610.0	845	705	183	48	107.46
700	711.0	960	811	188	48	133.10
800	813.0	1085	913	190	50	167.60
900	914.0	1185	1014	194	54	194.70
1000	1016.0	1320	1129	198	58	255.10
1200	1220.0	1530	1333	204	64	644.50

*Nous consulter pour tout autre diamètre.*

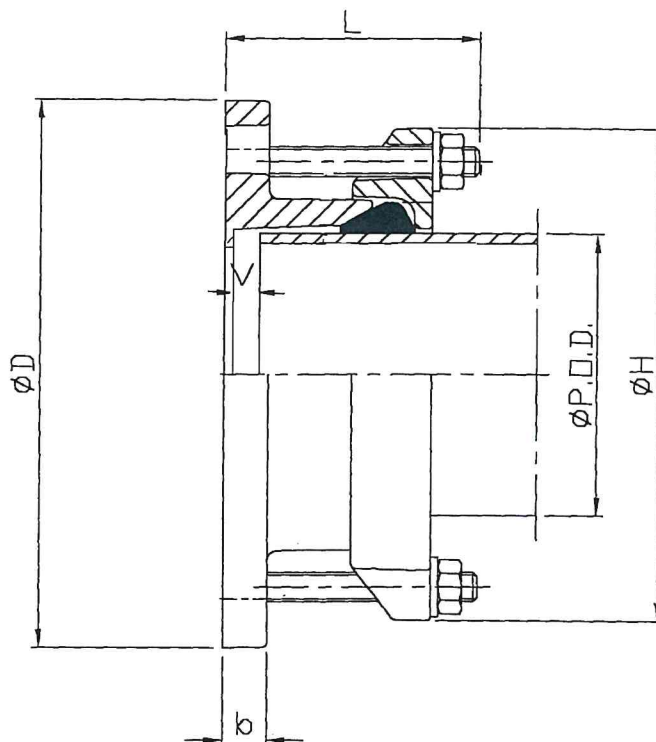
*Nous nous réservons le droit de modifier ces spécifications techniques sans avis préalable.*

*Ces renseignements sont donnés à titre purement indicatif et sans garantie.*

# ACT RACCORDEMENT TUBE À BRIDE

## ADAPTATEUR AST/ASPI

DN50 AU DN300 PN40



**Revêtement :** Epoxy bleu RAL 5012, qualité alimentaire.

**Garniture caoutchouc :** EPDM 90°C (sur demande nitrile, viton 250°C).

**Boulonnerie :** Acier zingué (sur demande inox A2 ou A4).

**Pression de service :** 40 bars (sur demande PN64, PN100, ASA 150, 300, 600).

**Sur demande :** Fabrication tout inox 304 ou 316 L.

DN	POD (mm)	D (mm)	H (mm)	L (mm)	b (mm)	Poids Kgs
50	60.3	165	145	118	20	4.04
65	76.1	185	161	120	22	5.23
65	77.0	185	161	120	22	5.23
80	88.9	200	174	122	24	6.44
80	90.0	200	174	122	24	6.44
100	114.3	235	199	122	24	8.07
125	139.7	270	225	124	26	10.46
125	141.3	270	225	124	26	10.46
150	159.0	300	245	126	28	12.70
150	168.3	300	253	126	28	12.75
150	170.0	300	253	126	28	12.75
200	219.1	375	307	132	34	20.87
250	273.0	450	363	136	38	32.78
300	323.9	515	420	140	42	43.51

*Nous consulter pour tout autre diamètre.*

*Nous nous réservons le droit de modifier ces spécifications techniques sans avis préalable.*

*Ces renseignements sont donnés à titre purement indicatif et sans garantie.*