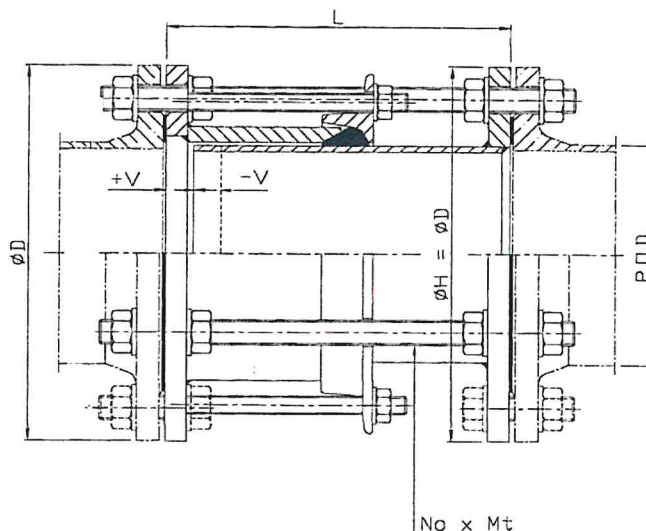
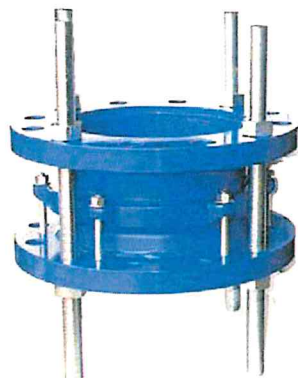


# ACT RACCORDEMENT BRIDE À BRIDE

## JOINT DE DÉMONTAGE JD2T/JD2PI

DN50 AU DN1000 PN10



**BRIDE** : Norme NFE 29203.

**Revêtement** : Epoxy bleu RAL 5012, qualité alimentaire.

**GARNITURE CAOUTCHOUC** : EPDM 90°C (sur demande nitrile, viton 250°C).

**BOULONNERIE** : Acier zingué (sur demande inox A2 ou A4).

**PRESSION DE SERVICE** : 10 bars (sur demande PN40, PN64, PN100, ASA150, 300, 600).

**SUR DEMANDE** : Fabrication tout inox 304 ou 316 L.

DN	Ø D mm	L mm	+/- V mm	No X Mt
50	165	170	20	2 M16
65	185	170	20	2 M16
80	200	170	20	4 M16
100	220	170	20	4 M16
125	250	190	20	4 M16
150	285	190	20	4 M20
175	315	210	20	4 M20
200	340	210	20	4 M20
250	395	210	20	4 M20
300	445	210	20	4 M20
350	505	240	40	4 M20
400	565	260	40	4 M24
450	615	260	40	4 M24
500	670	260	40	4 M24
600	780	280	40	4 M27
700	895	280	40	4 M27
800	1015	330	40	4 M30
900	1115	330	40	4 M30
1000	1230	330	40	4 M33
1000	1455	330	40	4 M36

*Nous consulter pour tout autre diamètre.*

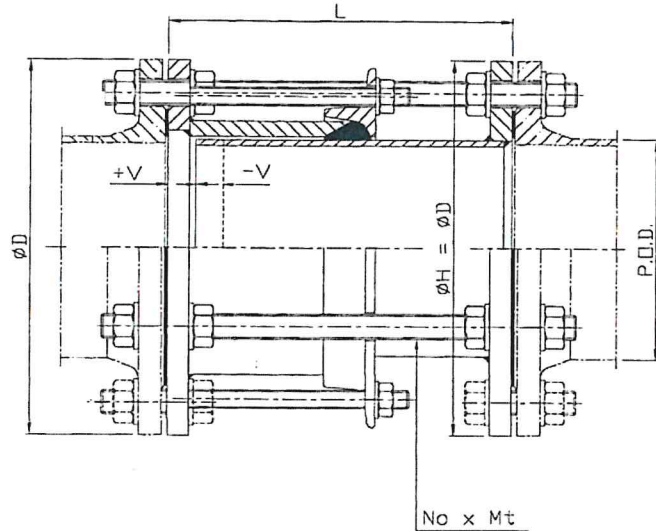
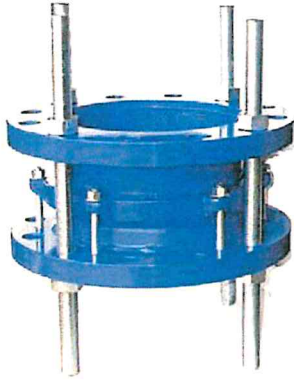
*Nous nous réservons le droit de modifier ces spécifications techniques sans avis préalable.*

*Ces renseignements sont donnés à titre purement indicatif et sans garantie.*

# ACT RACCORDEMENT BRIDE À BRIDE

## JOINT DE DÉMONTAGE JD2T/JD2PI

DN50 AU DN1000 PN16



**BRIDE** : Norme NFE 29203.

**Revêtement** : Epoxy bleu RAL 5012, qualité alimentaire.

**GARNITURE CAOUTCHOUC** : EPDM 90°C (sur demande nitrile, viton 250°C).

**BOULONNERIE** : Acier zingué (sur demande inox A2 ou A4).

**PRESSION DE SERVICE** : 16 bars (sur demande PN40, PN64, PN100, ASA150, 300, 600).

**SUR DEMANDE** : Fabrication tout inox 304 ou 316 L.

DN	Ø D mm	L mm	+/- V mm	No X Mt
50	165	170	20	2 M16
65	185	170	20	2 M16
80	200	170	20	4 M16
100	220	170	20	4 M16
125	250	190	20	4 M16
150	285	190	20	4 M20
175	315	210	20	4 M20
200	340	210	20	4 M20
250	405	230	20	4 M24
300	460	230	20	4 M24
350	520	270	40	4 M24
400	580	270	40	4 M27
450	640	290	40	4 M27
500	715	290	40	4 M30
600	840	320	40	4 M33
700	910	320	40	4 M33
800	1025	330	40	4 M36
900	1125	330	40	4 M36
1000	1255	350	40	7 M39

*Nous consulter pour tout autre diamètre.*

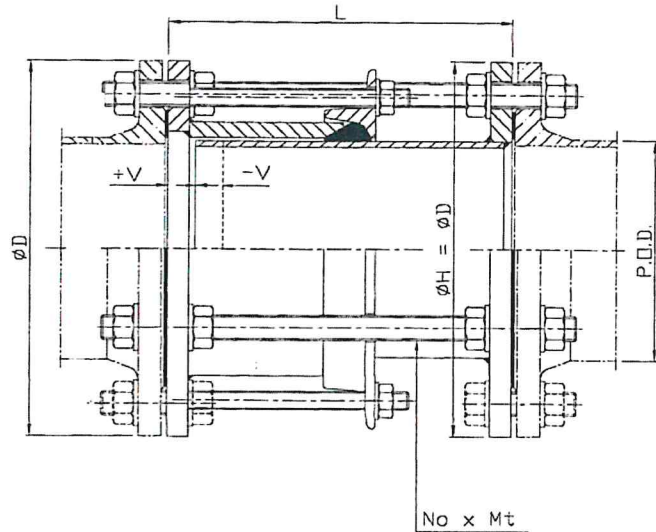
*Nous nous réservons le droit de modifier ces spécifications techniques sans avis préalable.*

*Ces renseignements sont donnés à titre purement indicatif et sans garantie.*

# ACT RACCORDEMENT BRIDE À BRIDE

## JOINT DE DÉMONTAGE JD2T/JD2PI

DN50 AU DN1000 PN25



**BRIDE** : Norme NFE 29203.

**Revêtement** : Epoxy bleu RAL 5012, qualité alimentaire.

**GARNITURE CAOUTCHOUC** : EPDM 90°C (sur demande nitrile, viton 250°C).

**BOULONNERIE** : Acier zingué (sur demande inox A2 ou A4).

**PRESSION DE SERVICE** : 25 bars (sur demande PN40, PN64, PN100, ASA150, 300, 600).

**SUR DEMANDE** : Fabrication tout inox 304 ou 316 L.

DN	Ø D mm	L mm	+/- V mm	No X Mt
50	165	190	20	2 M16
65	185	190	20	4 M16
80	200	190	20	4 M16
100	235	190	20	4 M20
125	270	210	20	4 M24
150	300	210	20	4 M24
175	330	230	20	4 M24
200	360	230	20	4 M24
250	425	230	20	4 M27
300	485	240	20	4 M27
350	555	280	40	4 M30
400	620	280	40	4 M33
450	670	290	40	4 M33
500	730	320	40	4 M33
600	845	340	40	4 M36
700	960	340	40	6 M39
800	1085	340	40	6 M45
900	1185	340	40	7 M45
1000	1320	380	40	7 M52

*Nous consulter pour tout autre diamètre.*

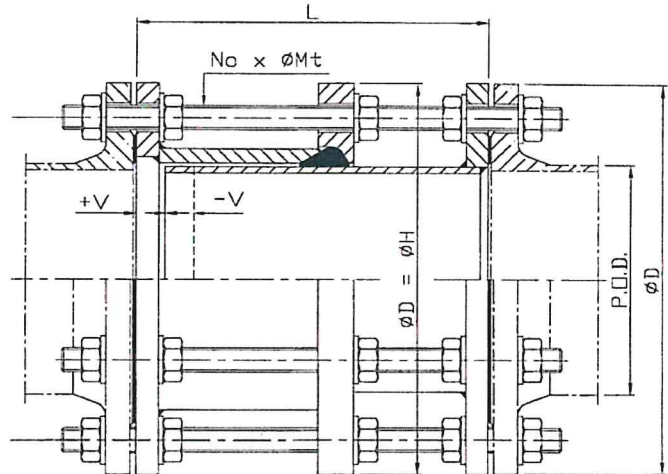
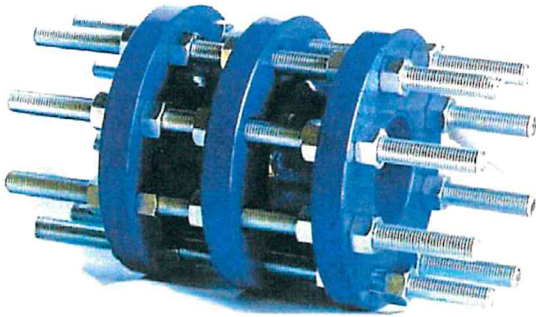
*Nous nous réservons le droit de modifier ces spécifications techniques sans avis préalable.*

*Ces renseignements sont donnés à titre purement indicatif et sans garantie.*

# ACT RACCORDEMENT BRIDE À BRIDE

## JOINT DE DÉMONTAGE JD1T/JD1PI

DN50 AU DN1000 PN10



**BRIDE** : Norme NFE 29203.

**Revêtement** : Epoxy bleu RAL 5012, qualité alimentaire.

**GARNITURE CAOUTCHOUC** : EPDM 90°C (sur demande nitrile, viton 250°C).

**BOULONNERIE** : Acier zingué (sur demande inox A2 ou A4).

**PRESSION DE SERVICE** : 10 bars (sur demande PN40, PN64, PN100, ASA150, 300, 600).

**SUR DEMANDE** : Fabrication tout inox 304 ou 316 L.

DN	Ø D mm	L mm	+/- V mm	No x Ø Mt
50	165	170	20	4 M16
65	185	170	20	4 M16
80	200	170	20	8 M16
100	220	170	20	8 M16
125	250	190	20	8 M16
150	285	190	20	8 M20
175	315	210	20	8 M20
200	340	210	20	8 M20
250	395	210	20	12 M20
300	445	210	20	12 M20
350	505	240	40	16 M20
400	565	260	40	16 M24
450	615	260	40	20 M24
500	670	260	40	20 M24
600	780	280	40	20 M27
700	895	280	40	24 M27
800	1015	330	40	24 M30
900	1115	330	40	28 M30
1000	1230	330	40	28 M33

*Nous consulter pour tout autre diamètre.*

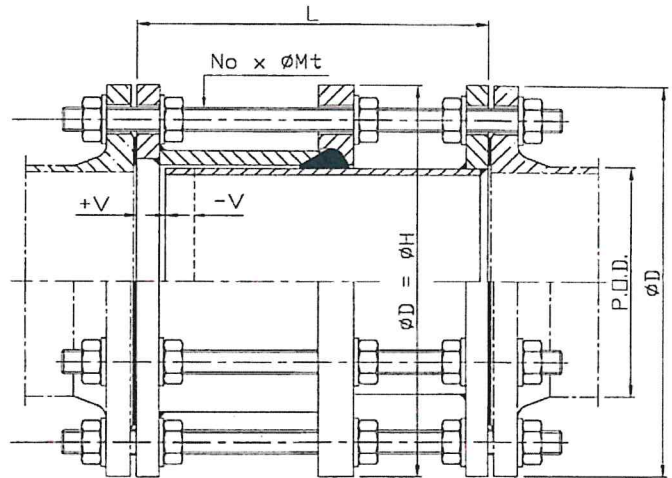
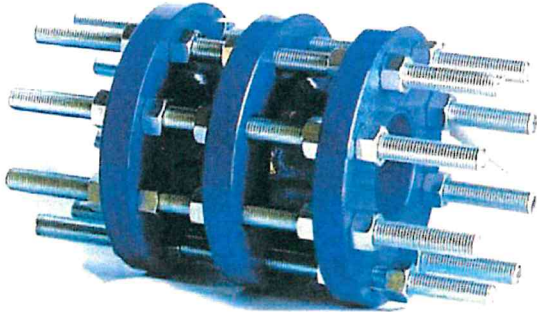
*Nous nous réservons le droit de modifier ces spécifications techniques sans avis préalable.*

*Ces renseignements sont donnés à titre purement indicatif et sans garantie.*

# ACT RACCORDEMENT BRIDE À BRIDE

## JOINT DE DÉMONTAGE JD1T/JD1PI

DN50 AU DN1000 PN16



**BRIDE** : Norme NFE 29203.

**Revêtement** : Epoxy bleu RAL 5012, qualité alimentaire.

**GARNITURE CAOUTCHOUC** : EPDM 90°C (sur demande nitrile, viton 250°C).

**BOULONNERIE** : Acier zingué (sur demande inox A2 ou A4).

**PRESSION DE SERVICE** : 16 bars (sur demande PN40, PN64, PN100, ASA150, 300, 600).

**SUR DEMANDE** : Fabrication tout inox 304 ou 316 L.

DN	Ø D mm	L mm	+/- V mm	No x Ø Mt
50	165	170	20	4 M16
65	185	170	20	4 M16
80	200	170	20	8 M16
100	220	170	20	8 M16
125	250	190	20	8 M16
150	285	190	20	8 M20
175	315	210	20	8 M20
200	340	210	20	12 M20
250	405	230	20	12 M24
300	460	230	20	12 M24
350	520	270	40	16 M24
400	580	270	40	16 M27
450	640	290	40	20 M27
500	715	290	40	20 M30
600	840	320	40	20 M33
700	910	320	40	24 M33
800	1025	330	40	24 M36

*Nous consulter pour tout autre diamètre.*

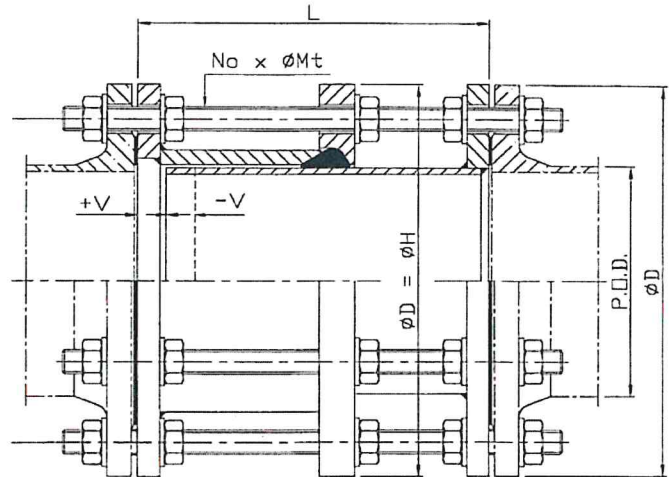
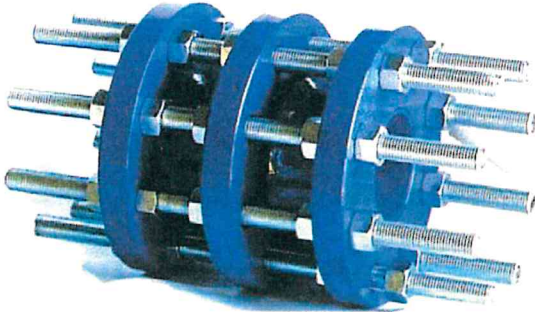
*Nous nous réservons le droit de modifier ces spécifications techniques sans avis préalable.*

*Ces renseignements sont donnés à titre purement indicatif et sans garantie.*

# ACT RACCORDEMENT BRIDE À BRIDE

## JOINT DE DÉMONTAGE JD1T/JD1PI

DN50 AU DN1000 PN25



**BRIDE** : Norme NFE 29203.

**Revêtement** : Epoxy bleu RAL 5012, qualité alimentaire.

**GARNITURE CAOUTCHOUC** : EPDM 90°C (sur demande nitrile, viton 250°C).

**BOULONNERIE** : Acier zingué (sur demande inox A2 ou A4).

**PRESSION DE SERVICE** : 25 bars (sur demande PN40, PN64, PN100, ASA150, 300, 600).

**SUR DEMANDE** : Fabrication tout inox 304 ou 316 L.

DN	Ø D mm	L mm	+/- V mm	No x Ø Mt
50	165	190	20	4 M16
65	185	190	20	8 M16
80	200	190	20	8 M16
100	235	190	20	8 M20
125	270	210	20	8 M24
150	300	210	20	8 M24
175	330	230	20	12 M24
200	360	230	20	12 M24
250	425	230	20	12 M27
300	485	240	20	16 M27
350	555	280	40	16 M30
400	620	280	40	16 M33
450	670	290	40	20 M33
500	730	320	40	20 M33
600	845	340	40	20 M36
700	960	340	40	24 M39
800	1085	340	40	24 M45
900	1185	340	40	28 M45
1000	1320	380	40	28 M52

*Nous consulter pour tout autre diamètre.*

*Nous nous réservons le droit de modifier ces spécifications techniques sans avis préalable.*

*Ces renseignements sont donnés à titre purement indicatif et sans garantie.*